



ИНСТРУКЦИЯ ПО УСТАНОВКЕ И ЭКСПЛУАТАЦИИ РИМСКИЕ ШТОРЫ

Порядок установки

1. Распаковать изделие, аккуратно разрезав упаковочный рукав. Будьте осторожны с режущими предметами, которые могут повредить изделие.
2. Разметить предполагаемые места крепления кронштейнов (рис. 1). Количество кронштейнов зависит от длины карниза. Расстояние между кронштейнами не должно превышать 40 см.
3. Просверлить отверстия. При необходимости использовать дюбели*.
4. Прикрутить двумя саморезами* каждый кронштейн.
5. Вставить изделие в кронштейны и повернуть все защелки до упора влево.
 - 5.1. Если изделие оснащено электроприводом с радио управлением, то соединить провода привода и блока питания. Блок питания подсоединить в сеть 230 В (см. соответствующие инструкции).
 - 5.2. Если изделие оснащено электроприводом с АКБ (аккумуляторной батареей), подсоединить батарею к приводу и при необходимости зарядить. АКБ можно установить на двусторонний скотч в любом месте.
6. Проверить работоспособность изделия путем опускания и поднятия полотна цепью или при помощи пульта управления.

* не входят в комплект поставки

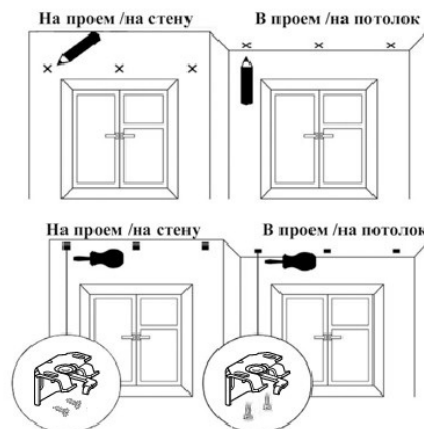


Рис. 1

Правила эксплуатации

1. Управление изделием осуществляется с помощью цепи управления или устройств радиоуправления (пульт, кнопка).
2. Крайнее нижнее положение полотна римской шторы не ограничено (при управлении цепью). В случае если нижнее положение шторы будет пройдено, и подъем начнется в другую сторону, то возможен перенос полотна. В этом случае опустить штору вниз, пройти нижнее положение и продолжать крутить цепь до верхнего положения.
3. Изделие предназначено для установки только внутри помещений с относительной влажностью воздуха не более 70% и с плюсовой температурой.
4. Необходимо избегать любого механического воздействия на комплектующие.
5. Не допускается резкий подъем и опускание полотна.
6. Не допускается самостоятельный ремонт изделия клиентом.
7. Для стирки шторного полотна его необходимо снять: развязать все узлы на кольцах у утяжелителя с обратной стороны, вытащить утяжелитель и все фиброгласовые стержни, отсоединить полотно от карниза. Полотно можно гладить. Сборку осуществлять в обратном порядке.